

FICHA TÉCNICA

HETTICH

Hettich



EBA 200

CENTRIFUGA PEQUEÑA

MARCA

HETTICH

MODELO

EBA 200

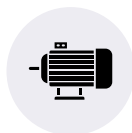
PROCEDENCIA

ALEMANIA



ESPECIFICACIONES TÉCNICAS

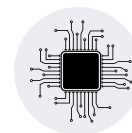
RPM MÁX.	6.000 min ⁻¹
RCF MÁX.	3.461
TIEMPO DE PROGRAMACIÓN	1 – 99 min, marcha permanente, marcha corta (botón ,impulso')
NIVEL DE RUIDO	≤ 50 dB (A)



Motor sin escobillas y libre de mantenimiento



Sistema de seguridad para el control de tapa



Control por microprocesador

INNOVACIÓN Y PRECISIÓN
QUE RESPALDAN TU DIAGNÓSTICO



HETTICH
EBA 200

PESO Y DIMENSIONES

PESO

9 kg

DIMENSIONES

261 x 353 x 228 mm (Largo x Ancho x Altura)

ENERGÍA


VOLTAJE Y FRECUENCIA

200/240 V - 50 / 60 Hz

POTENCIA

100 VA

DESCRIPCIÓN DE ROTORES

	ROTOR	POSICIONES	ESCUADRAS	RPM MÁX.	CAPACIDAD MÁX
	ROTOR ANGULAR	8	33°	6.000 min-1	8 x 15 ml



**GARANTÍA DE 1 AÑO
POR ICERLAB S.R.L.**



Soporte



Envío gratuito



Capacitación



Garantía de 1 año



Instalación y configuración



www.icerlab.com.bo