

FICHA TÉCNICA

HETTICH



HAEMATOKRIT 200

CENTRIFUGA PARA HEMATOCRITO



MARCA

HETTICH

MODELO

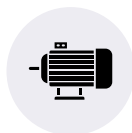
HAEMATOKRIT 200

PROCEDENCIA

ALEMANIA

ESPECIFICACIONES TÉCNICAS

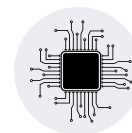
RPM MÁX.	13.000 min ⁻¹
RCF MÁX.	16.060
TIEMPO DE PROGRAMACIÓN	1 – 99 min, marcha permanente, marcha corta (botón ,impulso')
NIVEL DE RUIDO	≤ 56 dB (A)



Motor sin escobillas y libre de mantenimiento



Sistema de seguridad para el control de tapa



Control por microprocesador

INNOVACIÓN Y PRECISIÓN
QUE RESPALDAN TU DIAGNÓSTICO



HETTICH
HEMATOKRIT 200

PESO Y DIMENSIONES

PESO

10 kg

DIMENSIONES

261 x 353 x 228 mm (Largo x Ancho x Altura)

ENERGÍA


VOLTAJE Y FRECUENCIA

200/240 V - 50 / 60 Hz

POTENCIA

270 VA

DESCRIPCIÓN DE ROTORES

	ROTOR	POSICIONES	ESCUADRAS	RPM MÁX.	CAPACIDAD MÁX
	ROTOR DE DISCO	24	90°	13.000 min-1	24 capilares



**GARANTÍA DE 1 AÑO
POR ICERLAB S.R.L.**



Soporte



Capacitación



Instalación y configuración



Envío gratuito



Garantía de 1 año



www.icerlab.com.bo